

Výkres výkopů a pažení

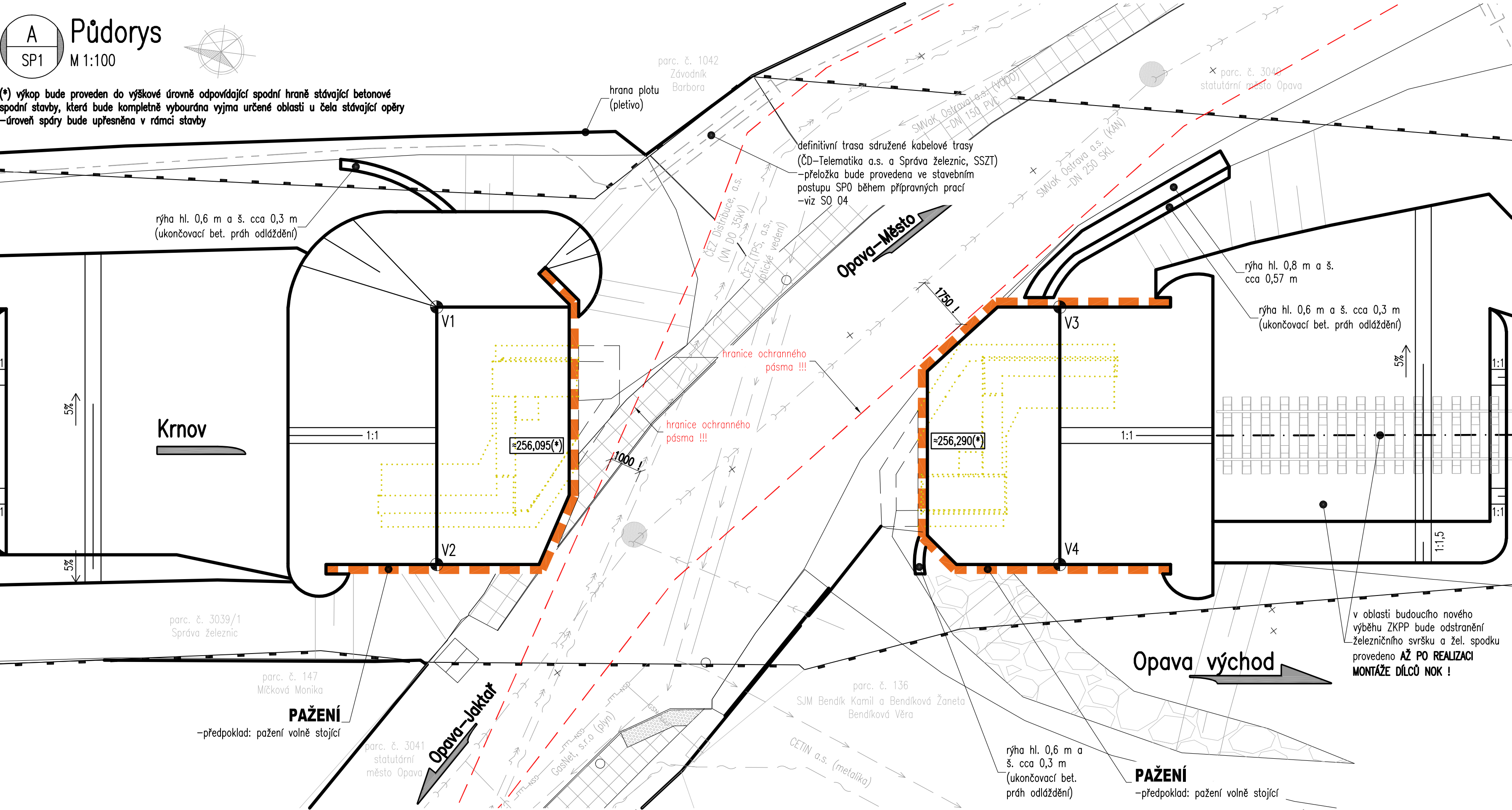
A

SP1

Půdorys

M 1:100

(*) výkop bude proveden do výškové úrovně odpovídající spodní hraně stávající betonové spodní stavby, která bude kompletně vybourána výjma určené oblasti u čela stávající opěry
-úroveň spáry bude upřesněna v rámci stavby



• POZNÁMKY:

- v souladu s TKP 1, čl. 1.11.2, v rámci dokumentace zhotovitele bude proveden návrh a statické posouzení konkrétního použitého systému pažení. Systém pažení je odvislý od možností, stavebního vybavení a používaných technologií zhotovitele. Tento výkres uvádí ideový návrh možného způsobu pažení, který však musí být dále v dokumentaci zhotovitele rozpracován či zhotovitelem změněn za jiný.

- **HLAVNÍ STAVEBNÍ JÁMA:** nejprve budou provedeny výkopy na výškovou úroveň základové spáry stávajících betonových opěr. Poté bude proveden hutněný zásyp ze štěrkodrti na úroveň stávajícího povrchu přilehlé pozemní komunikace, aby bylo umožněno najetí vrtné soupravy pro provádění pilot. Následuje provedení pilot, přičemž hlavy pilot budou přebetonovány na projektovanou výškovou úroveň. Následovat bude provedení výkopů mezi přebetonoványi hlavami pilot na projektovanou výškovou úroveň spodní hrany podkladního betonu a provedení podkladního betonu. Dále budou provedeny konstrukce nových mostních opěr.

VÝŠKY JSOU V SYSTÉMU B.p.v.
SOUŘADNICE X A Y JSOU V SYSTÉMU S-JTSK.

PRO VYTYČENÍ BUDE POUŽITA PLATNÁ
VYTYČOVACÍ SÍŤ STAVBY V DOBĚ VYTYČENÍ.
PŘESNOST VYTYČENÍ DLE ČSN 730420-1 A
730420-2.

LEGENDA BAREV:

- bourací práce
- pažení

VYTYČOVANÉ BODY				
Č.BODU	Y [m]	X [m]	Z [m n. m.]	POZN.
V1	498718.469	1086362.054	cca 256.095	v. úroveň hlavní stavební jámy, opěra O01
V2	498726.503	1086363.083	cca 256.095	v. úroveň hlavní stavební jámy, opěra O01
V3	498715.980	1086381.494	cca 256.290	v. úroveň hlavní stavební jámy, opěra O02
V4	498724.014	1086382.523	cca 256.290	v. úroveň hlavní stavební jámy, opěra O02



			ČÍSLO SOUPRAVY:
REVIZE Č.	DATUM	ZMĚNA	

EXPROJEKT s.r.o.
Heršpická 758/13
619 00 Brno

tel.: +420 533 312 000
E-mail: info@exprojekt.cz
ID: dh84e85

OBJEDNATEL:	 Stavební správa východ, Nerudova 1, 779 00 Olomouc		
HLAVNÍ INŽENÝR PROJEKTU Ing. Martin Chaloupka Ing. Petr Libosvár	ODPOVĚDNÝ PROJ. PS, SO Ing. Martin Chaloupka	VYPRACOVAL Ing. Martin Chaloupka	KONTROLOVAL Ing. Petr Libosvár
KRAJ: Moravskoslezský	POVĚŘENÝ MŮ: Opava / k.ú. Jaktář	STUPĚŇ: DUSP	
Rekonstrukce mostu v km 110,701 trať Krnov - Opava východ SO 01 Most v km 110,701			ZAK. ČÍSLO 2020-052
			MĚŘITKO 1:100, 1:50
Výkres výkopů a pažení			POČET FORMÁTŮ 4 x A4
			DATUM: 04/2021
			ČÁST DOKUM. D.2.1.4.1
			PŘÍLOHA 6